

**COMUNE DI SAN CASCIANO VAL DI PESA
PIANO OPERATIVO - QUADRO CONOSCITIVO**

Analisi del Patrimonio edilizio nel territorio aperto

Responsabile del progetto: prof. Arch. GIAN FRANCO DI PIETRO

Collaboratori: arch. D. Donatini, arch. R. Monaci, arch. G. Pessina

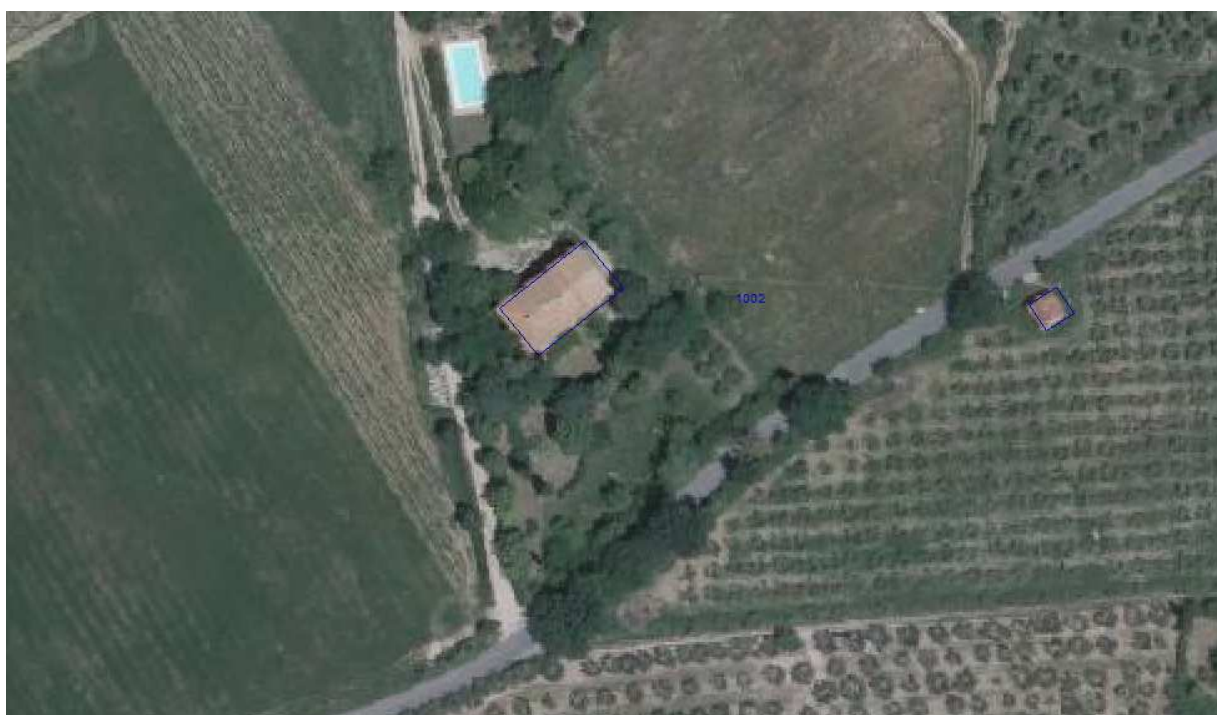
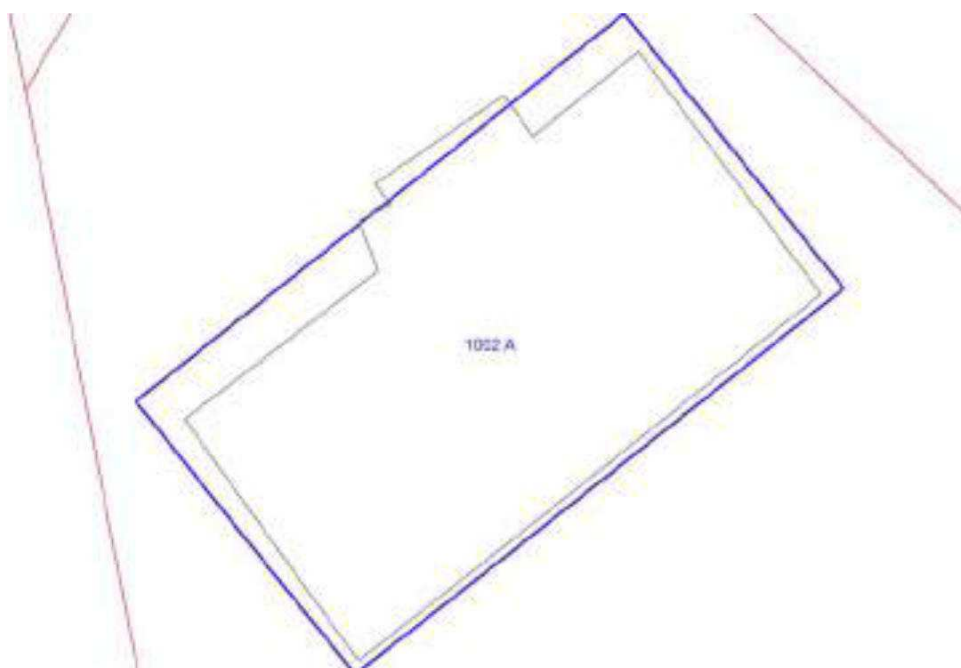
SCHEDA N. 1002

Toponimo ed indirizzo Monte II Via Cerbaia (per) 18

Schede 1985: n. 01/3

CTR 1:5000: foglio n. 275101

NCT: foglio/particella 11/6



	OGGETTO	*
A	casa colonica e fienile	V

(*)Valore: RV: rilevante; V: medio; CC: compatibile con il contesto; SV: scarso; N: nullo

Data rilievo: 14/05/02

USO ATTUALE		
	Abitazione permanente ; Agriturismo	
Note		
ALTERAZIONI TIPOLOGICHE		
A	Superfetazioni; Ristrutturazione distributiva ; Cambiamento destinazione ; Frazionamento in più alloggi	
Note		
ALTERAZIONI ARCH. ESTERNE		
A		
Coperture	assenti	
Gronde e cornicioni	assenti	
Comignoli	leggere	
Intonaci	assenti	
Muri a faccia vista	assenti	
Aperture	assenti	
Infissi e persiane	leggere	
Elementi costruttivi/decorativi	leggere	
Elementi aggettanti (tettini)	assenti	
STATO DI CONSERVAZIONE		
A	Buono	
VALORE		
A	Medio	
AREA DI PERTINENZA		Valore complessivo: Rilevante
	Recinzione solo su strada	
	Piscina	
	Recinzione con rete metallica	
	Recinzione con siepe viva	
ALTERAZIONI AREA DI PERTINENZA		Alterazioni complessive: gravi
	Pavimentazione	assenti
	Muri a retta in c.a.	assenti
	Arredo (lumi;gazebo;..)	gravi
	Vegetazione incongrua	gravi
		Sistemazione a prato

Garage/rimessa interrata	assenti	
Box	presente	Box prefabbricato in legno ad uso spogliatoio per la piscina
Parcheggi	presente	Area a parcheggio sterrata
Baracche precarie	assenti	

VISIBILITA'

Dalla rete stradale

L'edificio è visibile anche da punti panoramici

